

Инструкция

Подвесное кресло LESET АЖУР

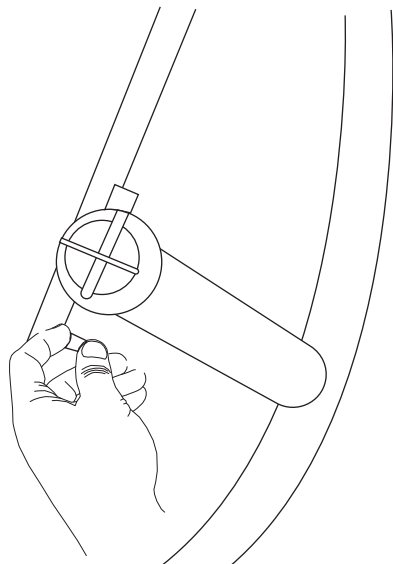


le set



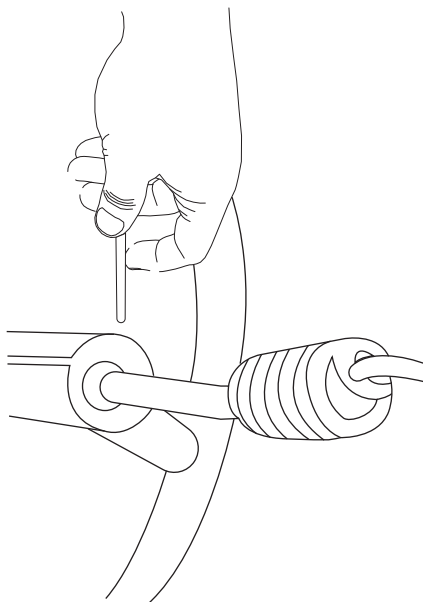
Изготовитель: ООО «Мебель Импэкс Оптима»
141090, Московская область, г. Королев, мкр. Юбилейный,
ул. Маяковского, д.2
(495) 646-12-34, 646-09-10
www.mebel-impex.ru

Срок службы 5 лет
Гарантийный срок 1 год



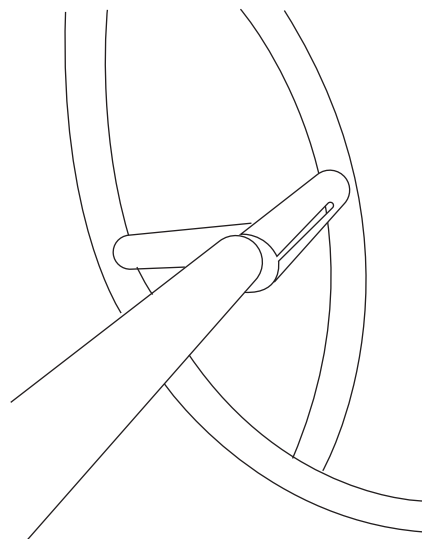
1

Подпружинный подвес находится в основании каркаса.



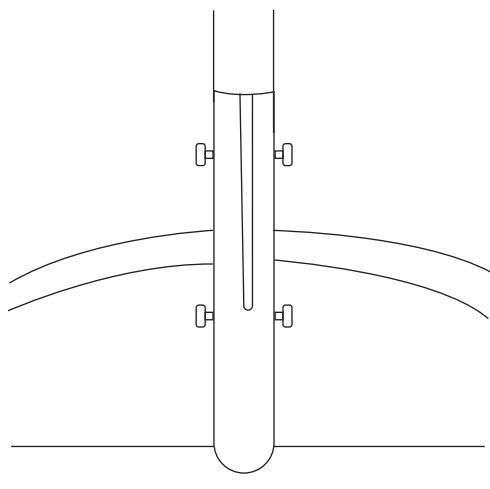
2

Ослабьте винт для того, чтобы извлечь крепление.



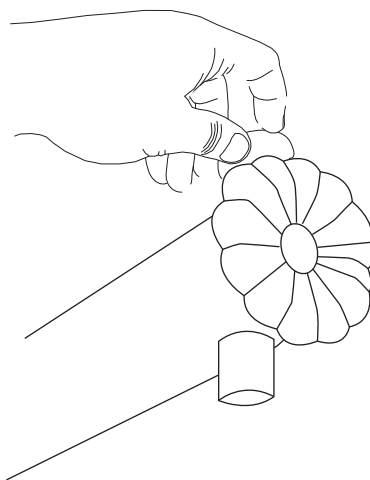
3

Вставьте стойку в основание каркаса.



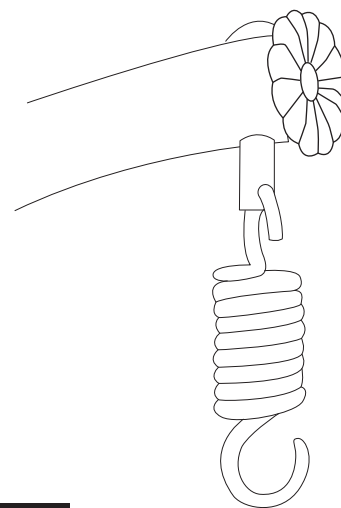
4

Зафиксируйте стойку в раме с помощью винтов (в комплекте).



5

Вставьте соединительный элемент (крепление) в отверстие над пружинным подвесом.



6

Зафиксируйте пружинный подвес в креплении.

Повесьте кресло с помощью пружинного подвеса.

ВАЖНО!

1. Максимальная допустимая нагрузка - 120 кг.
2. Кресло следует ставить на плоскую и устойчивую поверхность.
3. Не используйте кресло в случае утери или повреждении элементов
4. Вытирать мягкой сухой салфеткой.
5. В плохих погодных условиях или если Вы не собираетесь использовать кресло длительное время, кресло следует хранить в сухом, прохладном месте.
6. ГОСТ 16371-2014.
7. Декларация о соответствии № ЕАЭС N RU Д-РУ.АЖ56.В.53383/21 от 20.05.2021